

# MAISONS

## CUISINES

### LE CHIC EST DANS LE DÉTAIL !

Un plan de travail en chêne sablé, des poignées de tiroir en laiton patiné, un robot métallisé, des rangements sur-mesure... Misez sur les petits plus qui font la différence !

PAR EMMANUELLE JAVELLE



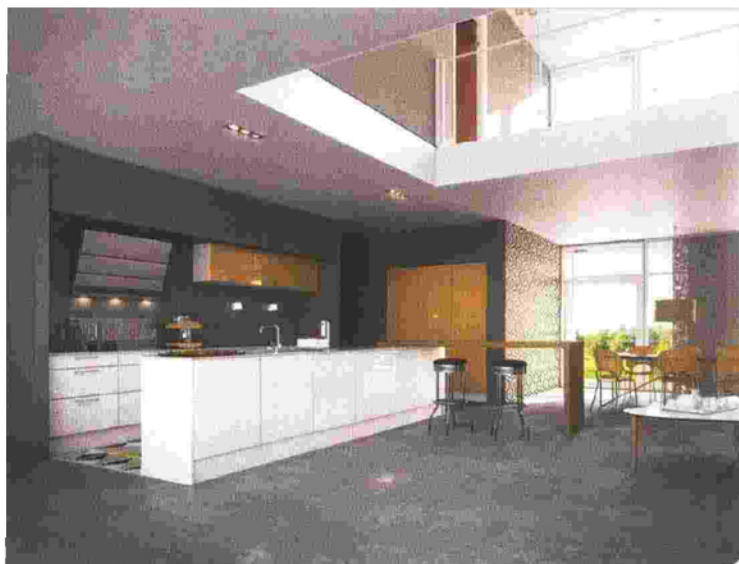
#### TOUCHE DE CUIVRE

Les courbes du pied colonne métallique de cette cuisine blanc pur, aménagée par la décoratrice d'intérieur australienne Fiona Lynch, répondent à celles de la crédence carrelée en mode écailles (Academy Tiles).

ELLE DÉCO IDÉES CUISINES



1



2

**1/Ligne jaune.** La cuisine "Bolero" mêle façade en mélaminé blanc brillant et niches jaune éclatant, prise de main sans poignée, à partir de 911,22 € pour une cuisine de 180 cm de large avec meubles hauts et bas, hors plan de travail et électroménager, **CONFORAMA**.

**2/Hybride.** Mix éclatant des cuisines "City blanc", aux façades laquées avec poignées, et "Astral Oro", aux façades safran sans poignées, à partir de 3 641,77 € pour une cuisine de 275 x 165 cm, accessoires et sanitaires compris, **HYGENA**.

**3/Mentholée.** Cuisine "Pesto", sans poignées apparentes, plan de travail en Corian "Gris souris", à partir de 1 275 € en 180 cm de large, comprenant meubles hauts et bas, **DARTY**.

**4/Look seventies.** Version mélaminée bicolore pour la cuisine sans poignées "Motus", avec table-comptoir en presqu'île, design Vittoire Niolu, prix sur devis, **SCAVOLINI**.



3



4

Adresses p. 201